

みなさんは **サテライト** を **活用** していますか？

自習コーナーを利用できます

自習や企業訪問・面接等の準備・資料作成の場所として活用できます。同様に卒業後も利用できます。

主な設備

- 自習用テーブル
- パソコン(5台)
- プリンター(用紙はご持参ください)
- コピー機(有料:コイン式)
- ロッカー ●新聞・書籍(教採参考書等)



教室を利用できます

使用人数に合わせ、大小の教室を利用できます。ビルの1階にて各種イベント等を行うことも可能です。(要予約申請)

主な利用方法

- 大学院の授業 ●展覧会・各種イベント
- 学内学生団体(承認されているサークル)の活動
- ゼミナールに準じた活動



わからないことは
カウンター内スタッフに
きいてみよう！

最新情報は
サテライトHPを
チェック！！

各種証明書の発行ができます

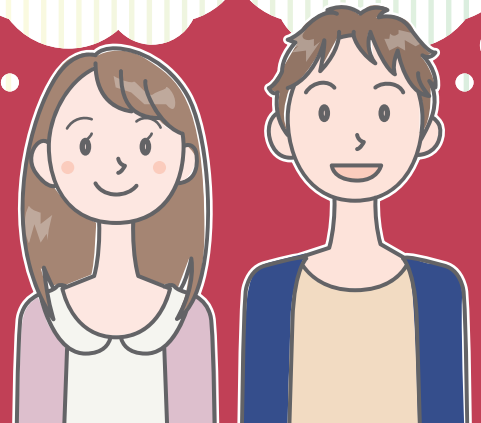
各種証明書の交付を行っています。各種証明書交付願に必要事項を記入・提出いただくことにより、その場で証明書をお渡しします。

交付時間

- 平日 9:00~20:30
- 土・日・祝 9:00~16:30

交付可能な証明書

- 在学証明書 ●成績証明書
- 卒業見込証明書 ●修了見込証明書
- 教員免許状取得見込証明書
(大学教育情報システムに登録した免許種に限り。また、大学院生は除きます。)
- 旅客運賃割引証(学割証)



北海道教育大学札幌駅前サテライトホームページ

<http://www.hokkyodai.ac.jp/satellite/>

開館時間

平日	9:00 ~ 21:30
土・日・祝	9:00 ~ 17:00

休館日：ホームページでお知らせします

北海道教育大学
札幌駅前サテライト(hue pocket)

〒060-0005
札幌市中央区北5条西5丁目7 sapporo55 4階
Tel : 011-211-4100 Fax : 011-211-4891
e-mail : hue-po@j.hokkyodai.ac.jp

地下鉄南北線「さっぽろ駅」下車
JR「札幌駅」西口より徒歩2分

